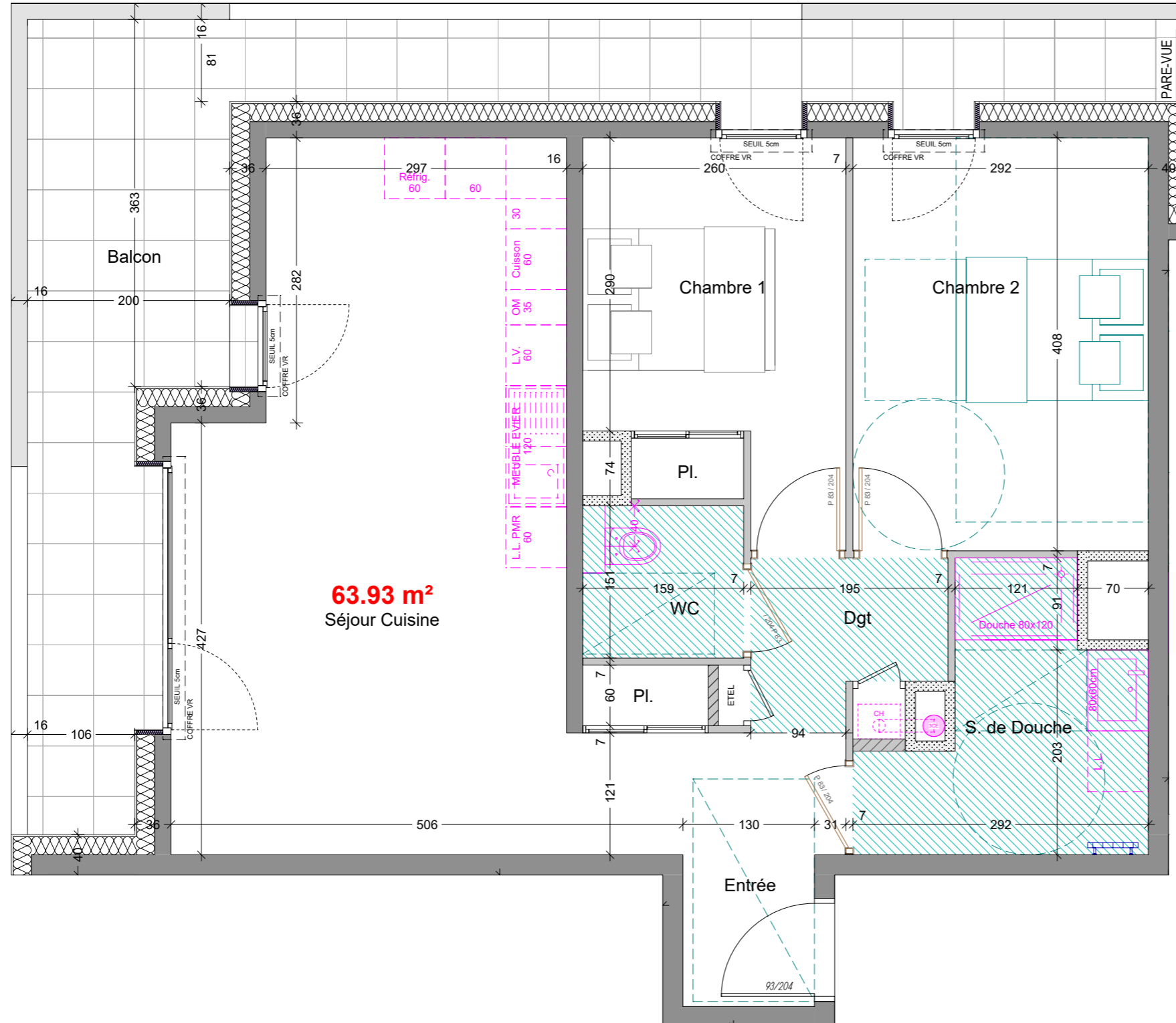


# RÉSIDENCE LE TRIO

THONON-LES-BAINS



**63.93 m<sup>2</sup>**  
Séjour Cuisine

BATIMENT	A
APPARTEMENT N°	A302
TYPE	T3
ETAGE	R+3

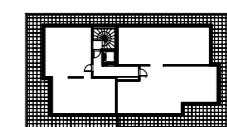
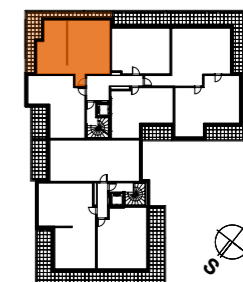
Entrée	5.20 m <sup>2</sup>
Dgt	2.68 m <sup>2</sup>
Séjour Cuisine	26.46 m <sup>2</sup>
Chambre 1	9.40 m <sup>2</sup>
Chambre 2	11.93 m <sup>2</sup>
S. de Douche	6.01 m <sup>2</sup>
WC	2.25 m <sup>2</sup>

NOTA : les surfaces comprennent l'intérieur des placards.

<b>TOTAL HABITABLE</b>	<b>63.93 m<sup>2</sup></b>
------------------------	----------------------------

Balcon	19.54 m <sup>2</sup>
--------	----------------------

<b>TOTAL ANNEXES</b>	<b>19.54 m<sup>2</sup></b>
----------------------	----------------------------



Echelle : 0 0.5 1 m 2 m

Nota : des modifications sont susceptibles d'être apportées à ce plan en fonction de nécessités techniques de la réalisation, tant en ce qui concerne les dimensions libres que l'équipement.  
Les hauteurs de seuil donnant accès aux terrasses et balcons pourront varier à l'exécution.  
Les canalisations, descentes EP, les retombées, faux plafonds, trappes de visite sur les gaines techniques, radiateurs ne sont pas figurés sur les plans.  
Les soffites ou caissons techniques ne sont pas tous représentés. Les surfaces indiquées sont approximatives.  
Les pentes ne sont pas représentées et seront adaptées en fonction du terrain naturel.

Philippe CHEYSSON - Architecte D.P.L.G. 36 avenue de Sénévulaz - 74200 THONON-LES-BAINS

PLAN DE PRÉ-COMMERCIALISATION - 06 SEPTEMBRE 2022